



Bus Horaires



CŒUR DE VILLE



L5 CŒUR DE VILLE

TOUS LES JOURS du 1^{er} au 15 de chaque mois

SAINT JOSEPH / GROTTÉ - 1268	6:30	7:00	7:30	8:00	8:30	9:00	1	12:00	12:30	13:00	13:30	14:00	1	18:00	18:30	19:00	19:30	20:00	20:30	21:00	21:30	22:00	22:35
Mercure - 1263	6:33	7:03	7:33	8:03	8:33	9:03		12:03	12:33	13:03	13:33	14:03		18:03	18:33	19:03	19:33	20:03	20:33	21:03	21:33	22:03	22:38
Paradis - 1260	6:34	7:04	7:34	8:04	8:34	9:04		12:04	12:34	13:04	13:34	14:04		18:04	18:34	19:04	19:34	20:04	20:34	21:04	21:34	22:04	22:39
Alba - 1273	6:35	7:05	7:35	8:05	8:35	9:05		12:05	12:35	13:05	13:35	14:05		18:05	18:35	19:05	19:35	20:05	20:35	21:05	21:35	22:05	22:40
Sarte - 1261	6:36	7:06	7:36	8:06	8:36	9:06		12:06	12:36	13:06	13:36	14:06		18:06	18:36	19:06	19:36	20:06	20:36	21:06	21:36	22:06	22:41
Pont Vieux - 1267	6:37	7:07	7:37	8:07	8:37	9:07		12:07	12:37	13:07	13:37	14:07		18:07	18:37	19:07	19:37	20:07	20:37	21:07	21:37	22:07	22:42
Cire - 1262	6:39	7:09	7:39	8:09	8:39	9:09		12:09	12:39	13:09	13:39	14:09		18:09	18:39	19:09	19:39	20:09	20:39	21:09	21:39	22:09	22:44
Rotonde - 1253	6:40	7:10	7:40	8:10	8:40	9:10		12:10	12:40	13:10	13:40	14:10		18:10	18:40	19:10	19:40	20:10	20:40	21:10	21:40	22:10	22:45
Cachot - 1255	6:41	7:11	7:41	8:11	8:41	9:11		12:11	12:41	13:11	13:41	14:11		18:11	18:41	19:11	19:41	20:11	20:41	21:11	21:41	22:11	22:46
Marcadal - 1063	6:42	7:12	7:42	8:12	8:42	9:12	DE 9H00 À 12H00 UN BUS TOUTES LES 15 MINUTES	12:12	12:42	13:12	13:42	14:12	DE 14H00 À 18H00 UN BUS TOUTES LES 15 MINUTES	18:12	18:42	19:12	19:42	20:12	20:42	21:12	21:42	22:12	22:47
Halles - Office de Tourisme - 1064	6:43	7:13	7:43	8:13	8:43	9:13		12:13	12:43	13:13	13:43	14:13		18:13	18:43	19:13	19:43	20:13	20:43	21:13	21:43	22:13	22:48
Lourdes - Gare Routière - 1065	6:45	7:15	7:45	8:15	8:45	9:15		12:15	12:45	13:15	13:45	14:15		18:15	18:45	19:15	19:45	20:15	20:45	21:15	21:45	22:15	22:50
Halles - Office de Tourisme - 1064	6:47	7:17	7:47	8:17	8:47	9:17		12:17	12:47	13:17	13:47	14:17		18:17	18:47	19:17	19:47	20:17	20:47	21:17	21:47	22:17	22:52
Marcadal - 1063	6:48	7:18	7:48	8:18	8:48	9:18		12:18	12:48	13:18	13:48	14:18		18:18	18:48	19:18	19:48	20:18	20:48	21:18	21:48	22:18	22:53
Sacré Cœur - 1062	6:49	7:19	7:49	8:19	8:49	9:19		12:19	12:49	13:19	13:49	14:19		18:19	18:49	19:19	19:49	20:19	20:49	21:19	21:49	22:19	22:54
Lourdes Hôpital - 1060	6:50	7:20	7:50	8:20	8:50	9:20		12:20	12:50	13:20	13:50	14:20		18:20	18:50	19:20	19:50	20:20	20:50	21:20	21:50	22:20	22:55
Lourdes - Gare SNCF - 1061	6:52	7:22	7:52	8:22	8:52	9:22		12:22	12:52	13:22	13:52	14:22		18:22	18:52	19:22	19:52	20:22	20:52	21:22	21:52	22:22	22:57
Coustète - 1160	6:54	7:24	7:54	8:24	8:54	9:24		12:24	12:54	13:24	13:54	14:24		18:24	18:54	19:24	19:54	20:24	20:54	21:24	21:54	22:24	22:59
Jeanne d'Arc - Paternelle - 1266	6:55	7:25	7:55	8:25	8:55	9:25		12:25	12:55	13:25	13:55	14:25		18:25	18:55	19:25	19:55	20:25	20:55	21:25	21:55	22:25	23:00
Pont Saint Michel - 1256	6:56	7:26	7:56	8:26	8:56	9:26		12:26	12:56	13:26	13:56	14:26		18:26	18:56	19:26	19:56	20:26	20:56	21:26	21:56	22:26	23:01
SAINT JOSEPH / GROTTÉ - 1268	6:57	7:27	7:57	8:27	8:57	9:27		12:27	12:57	13:27	13:57	14:27		18:27	18:57	19:27	19:57	20:27	20:57	21:27	21:57	22:27	23:02

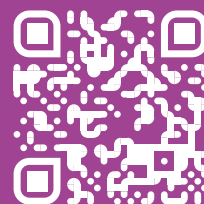
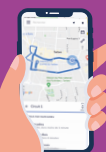
SAINT JOSEPH / GROTTÉ - 1268

- Mercure - 1263
- Paradis - 1260
- Alba - 1273
- Sarte - 1261
- Pont Vieux - 1267
- Cire - 1262
- Rotonde - 1253
- Cachot - 1255
- Marcadal - 1063
- Halles - Office de Tourisme - 1064
- Lourdes - Gare Routière - 1065
- Halles - Office de Tourisme - 1064
- Marcadal - 1063
- Sacré Cœur - 1062
- Lourdes Hôpital - 1060
- Lourdes - Gare SNCF - 1061
- Coustète - 1160
- Jeanne d'Arc - Paternelle - 1266
- Pont Saint Michel - 1256
- **SAINT JOSEPH / GROTTÉ - 1268**

ACCESSIBILITÉ DES ARRÊTS - PERSONNES À MOBILITÉ RÉDUITE

- Arrêt accessible
- Arrêt accessible, accompagnement conseillé
- Arrêt non-accessible aux personnes à mobilités réduites

PROCHAIN PASSAGE
EN TEMPS RÉEL



1

FLASHEZ LE QR CODE,
CHOISISSEZ VOTRE ARRÊT
ET CONNAISSEZ VOTRE TEMPS D'ATTENTE !

- SAINT JOSEPH / GROTTÉ - 1268
- Pont Saint Michel - 1256
- Jeanne d'Arc - Paternelle - 1266
- Coustète - 1160
- Lourdes - Gare SNCF - 1061
- Lourdes Hôpital - 1060
- Sacré Cœur - 1062
- Marcadal - 1063
- Halles - Office de Tourisme - 1064
- Lourdes - Gare Routière - 1065
- Halles - Office de Tourisme - 1064
- Marcadal - 1063
- Cachot - 1255
- Rotonde - 1253
- Cire - 1262
- Mercure - 1263
- Paradis - 1260
- Alba - 1273
- Sarte - 1261
- Pont Vieux - 1267
- SAINT JOSEPH / GROTTÉ - 1268

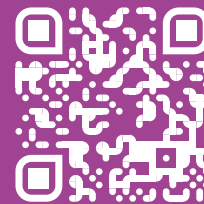
ACCESSIBILITÉ DES ARRÊTS - PERSONNES À MOBILITÉ RÉDUITE

- Arrêt accessible
- Arrêt accessible, accompagnement conseillé
- Arrêt non-accessible aux personnes à mobilités réduites

L5 CŒUR DE VILLE
TOUS LES JOURS du 16 à la fin de chaque mois

SAINT JOSEPH / GROTTÉ - 1268	6:30	7:00	7:30	8:00	8:30	9:00	1		1																						
Pont Saint Michel - 1256	6:33	7:03	7:33	8:03	8:33	9:03					12:00	12:30	13:00	13:30	14:00							18:00	18:30	19:00	19:30	20:00	20:30	21:00	21:30	22:00	22:35
Jeanne d'Arc - Paternelle - 1266	6:34	7:04	7:34	8:04	8:34	9:04					12:03	12:33	13:03	13:33	14:03							18:03	18:33	19:03	19:33	20:03	20:33	21:03	21:33	22:03	22:38
Coustète - 1160	6:35	7:05	7:35	8:05	8:35	9:05					12:04	12:34	13:04	13:34	14:04							18:04	18:34	19:04	19:34	20:04	20:34	21:04	21:34	22:04	22:39
Lourdes - Gare SNCF - 1061	6:37	7:07	7:37	8:07	8:37	9:07					12:05	12:35	13:05	13:35	14:05							18:05	18:35	19:05	19:35	20:05	20:35	21:05	21:35	22:05	22:40
Lourdes Hôpital - 1060	6:39	7:09	7:39	8:09	8:39	9:09					12:07	12:37	13:07	13:37	14:07							18:07	18:37	19:07	19:37	20:07	20:37	21:07	21:37	22:07	22:42
Sacré Cœur - 1062	6:40	7:10	7:40	8:10	8:40	9:10					12:09	12:39	13:09	13:39	14:09							18:09	18:39	19:09	19:39	20:09	20:39	21:09	21:39	22:09	22:44
Marcadal - 1063	6:42	7:12	7:42	8:12	8:42	9:12					12:10	12:40	13:10	13:40	14:10							18:10	18:40	19:10	19:40	20:10	20:40	21:10	21:40	22:10	22:45
Halles - Office de Tourisme - 1064	6:44	7:14	7:44	8:14	8:44	9:14					12:12	12:42	13:12	13:42	14:12							18:12	18:42	19:12	19:42	20:12	20:42	21:12	21:42	22:12	22:47
Lourdes - Gare Routière - 1065	6:45	7:15	7:45	8:15	8:45	9:15					12:14	12:44	13:14	13:44	14:14							18:14	18:44	19:14	19:44	20:14	20:44	21:14	21:44	22:14	22:49
Halles - Office de Tourisme - 1064	6:47	7:17	7:47	8:17	8:47	9:17					12:15	12:45	13:15	13:45	14:15							18:15	18:45	19:15	19:45	20:15	20:45	21:15	21:45	22:15	22:50
Marcadal - 1063	6:48	7:18	7:48	8:18	8:48	9:18					12:17	12:47	13:17	13:47	14:17							18:17	18:47	19:17	19:47	20:17	20:47	21:17	21:47	22:17	22:52
Cachot - 1255	6:49	7:19	7:49	8:19	8:49	9:19					12:18	12:48	13:18	13:48	14:18							18:18	18:48	19:18	19:48	20:18	20:48	21:18	21:48	22:18	22:53
Rotonde - 1253	6:50	7:20	7:50	8:20	8:50	9:20					12:19	12:49	13:19	13:49	14:19							18:19	18:49	19:19	19:49	20:19	20:49	21:19	21:49	22:19	22:54
Cire - 1262	6:51	7:21	7:51	8:21	8:51	9:21					12:20	12:50	13:20	13:50	14:20							18:20	18:50	19:20	19:50	20:20	20:50	21:20	21:50	22:20	22:55
Mercure - 1263	6:52	7:22	7:52	8:22	8:52	9:22					12:21	12:51	13:21	13:51	14:21							18:21	18:51	19:21	19:51	20:21	20:51	21:21	21:51	22:21	22:56
Paradis - 1260	6:53	7:23	7:53	8:23	8:53	9:23					12:22	12:52	13:22	13:52	14:22							18:22	18:52	19:22	19:52	20:22	20:52	21:22	21:52	22:22	22:57
Alba - 1273	6:54	7:24	7:54	8:24	8:54	9:24					12:23	12:53	13:23	13:53	14:23							18:23	18:53	19:23	19:53	20:23	20:53	21:23	21:53	22:23	22:58
Sarte - 1261	6:55	7:25	7:55	8:25	8:55	9:25					12:24	12:54	13:24	13:54	14:24							18:24	18:54	19:24	19:54	20:24	20:54	21:24	21:54	22:24	22:59
Pont Vieux - 1267	6:56	7:26	7:56	8:26	8:56	9:26					12:25	12:55	13:25	13:55	14:25							18:25	18:55	19:25	19:55	20:25	20:55	21:25	21:55	22:25	23:00
SAINT JOSEPH / GROTTÉ - 1268	6:57	7:27	7:57	8:27	8:57	9:27					12:26	12:56	13:26	13:56	14:26							18:26	18:56	19:26	19:56	20:26	20:56	21:26	21:56	22:26	23:01
SAINT JOSEPH / GROTTÉ - 1268	6:57	7:27	7:57	8:27	8:57	9:27					12:27	12:57	13:27	13:57	14:27							18:27	18:57	19:27	19:57	20:27	20:57	21:27	21:57	22:27	23:02

**PROCHAIN PASSAGE
EN TEMPS RÉEL**



1

**FLASHEZ LE QR CODE,
CHOISISSEZ VOTRE ARRÊT
ET CONNAISSEZ VOTRE TEMPS D'ATTENTE !**

TLP mobilités



Seulement 1 €
pour voyager en toute tranquillité !

**NOUVEAU : payez directement
avec votre CB sans contact !**
Également en vente auprès du conducteur.



Nos agences commerciales

Pour toutes demandes d'informations sur les horaires, les itinéraires, les tarifs ou pour acheter votre titre de transport, rendez-vous dans nos agences commerciales :

- 📍 Place Verdun - **65000 Tarbes**
- 📍 Office du tourisme - Place du Champs Commun - **65100 Lourdes**

Contactez-nous

☎ **+33 (0)5 62 93 13 93**
📅 du lundi au vendredi toute l'année
🕒 de 9 h 00 à 13 h 00 et de 14 h 00 à 17 h 30

🌐 tlp-mobilites.com

